

Téléphone : 06 85 08 04 80
http://www.plv1ere.com

PLV 1ere

22490 Le Pleslin Trigavou
RCS 497530600 00012

L'Afficheur Numérique XDS-101

L'Afficheur Numérique XDS-101

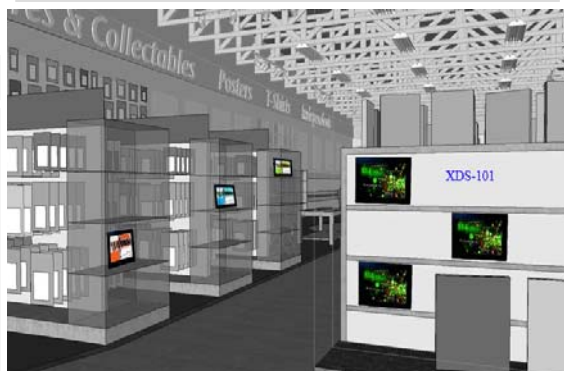


Dédié à l'information.

Affiche le contenu avec la qualité DVD dans un châssis compact, que vous pouvez placer n'importe où. L'ensemble compact intègre le lecteur multimédia, un écran haute luminosité, le stockage local extensible, et le réseau sans fil. Seul le câble d'alimentation secteur est apparent. La diffusion de vidéos et d'images profes-

Moniteur 10 " 16:9 , Wireless, pour l'Affichage Dynamique Professionnel.

Média Player intelligent, intégré pour l'affichage numérique avec des fonctions de signalisation dédié, adapté aux applications commerciales.



DIGITAL SIGNAGE

C'est de l'affichage digital dynamique. Il repose sur un engineering de communication faisant intervenir

1. Les contenants: Moniteurs, Player intelligents
2. La gestion des contenus: Stockage des fichiers médias, Programmation de playlist et timing de diffusion.

Le principe repose sur aucune intervention extérieure pour le paramétrage. Tout se fait à distance (Web ou réseau local) ou par insertion des données par clé USB :

Restauration Hôtels Expositions Boutiques Centres Commerciaux Galeries etc...

Des fonctions d'affichage évoluées.

L'auto-play et la lecture débutent dès que le lecteur est sous tension.. Aucune manipulation manuelle n'est nécessaire.. Cela vous permet de programmer et de gérer des dizaines d'écrans ou de les désactiver.

La récupération automatique des erreurs (built-in WDT) surveille et corrige pour le système d'erreurs de lecture.

L'Horloge temps réel conserve le calendrier de la lecture, même en cas de coupure de courant ou de réseau.

La fonction Automatic NTP (Network Time Protocol) ajuste l'horloge et maintient la synchro des unités.

Les unités sont gérées localement par réseaux ou par Internet (Abonnement AdfoPLV1).

Pour des applications très larges la compatibilité avec le protocole SMIL/XML permet de développer les projets .

Spécifications Techniques

<p>Médias supportés Image: JPEG jusqu'à 12 mégapixels Audio: MPEG L2 ou MP3, jusqu'à 384Kbps Video: MPEG-1 or MPEG-4 ASP, jusqu'à 720x480 @4Mbps</p> <p>NOTE: la norme MPEG 2 ne supporte pas le format 16:9 wide</p>	<p>Affichage et Son Moniteur 10.1" TFT LCD aspect wide ratio 16 :9 Brilliance 320 nits maximum Resolution native 800x480 2x1,5W haut parleurs intégrés</p>	<p>Connexion réseau Port I/O Wi-Fi: IEEE 802.11 b/g Wi-Fi Security: WPA/WPA2, TKIP/AES Ethernet: RJ45 Port via dongle USB (option) USB host (Type A) Jack audio 3.5mm stereo</p>
<p>Interface Utilisateur utilitaires Manager Express SMIL Open API Atonement AdfoPLV1</p>	<p>Stockage Mémoire interne de 2Go (env. 60min de vidéo de bonne qualité @4Mbps ou des milliers d'images) CF)</p>	<p>Alimentation Taux: 5V 2A Environnement Température d'utilisation: 0 to 40°C Humidité: 5 à 85% @ 40°C, Sans condensation</p>
<p>Caractéristiques Auto-play automatique à la mise sous tension Récupération automatique des erreurs Horloge interne en temps réel permettant une autonomie de 12heures pour la conservation de la date/heure en cas de coupure de courant La fonction Automatic NTP synchronise l'horodatage</p>	<p>Port d'extension mémoire: Carte Compact Flash (CF) Type II, Carte Secure Digital (SD ou SDHC) Capacité d'extension jusqu'à 8GB (SDHC/</p>	<p>Dimensions Extérieure (LxHxP): 271 x 185 x 29 mm / 10.6" x 7.28" x 1.14" Poids brut 680 grammes</p>
	<p>Accessoires en Option Kit -Support Adaptateur Ethernet USB > RJ45</p>	<p>Accessoires fournis CD Utilitaire Manuel Adaptateur Support</p>